

 **NER.I.C.**

EMILIA-ROMAGNA INTERMODAL CLUSTER



ER.I.C. Il Cluster intermodale dell'Emilia-Romagna

ER.I.C. (Emilia-Romagna Intermodal Cluster) nasce nel 2018 a seguito di un protocollo d'intesa ("Accordo per l'incremento del sistema intermodale regionale") siglato tra la Regione Emilia-Romagna e **le principali piattaforme intermodali presenti sul territorio regionale**, rappresentate dal Porto di Ravenna, dagli interporti, dagli scali ferroviari e dai terminal intermodali.

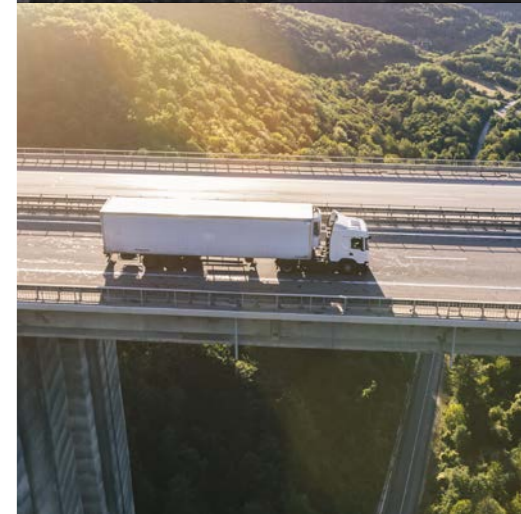
Obiettivo principale di ER.I.C. è sviluppare attività di collaborazione e promuovere il sistema di piattaforme intermodali della regione Emilia-Romagna a livello nazionale e internazionale e diffondere una cultura della logistica come servizio avanzato, tecnologico, innovativo.

I sottoscrittori originali dell'Accordo sono stati l'Autorità di Sistema Portuale del Mare Adriatico centro-settentrionale, il Centro Padano Interscambio Merci (Ce.P.I.M.) Spa, Dinazzino Po Spa, Interporto Bologna Spa, Lotras Srl, Terminali Italia Srl, Terminal Piacenza Intermodale Srl, Terminal Rubiera Srl ai quali si sono aggiunti il Gruppo SAPIR nel 2019 e Lugo Terminal Spa nel 2022.

I membri del Cluster si impegnano a sviluppare un sistema di trasporto merci **sostenibile** dal punto di vista **ambientale** ed **economico** che comporti il minor impatto possibile sul territorio.

Per favorire modalità di trasporto sostenibili e ridurre la quota di trasporto su gomma, il Cluster lavora per sostenere, attraverso il potenziamento dei servizi intermodali, l'internazionalizzazione delle imprese nel mercato europeo rafforzando così la posizione della regione Emilia-Romagna come porta logistica per l'Italia meridionale e il Mediterraneo orientale.

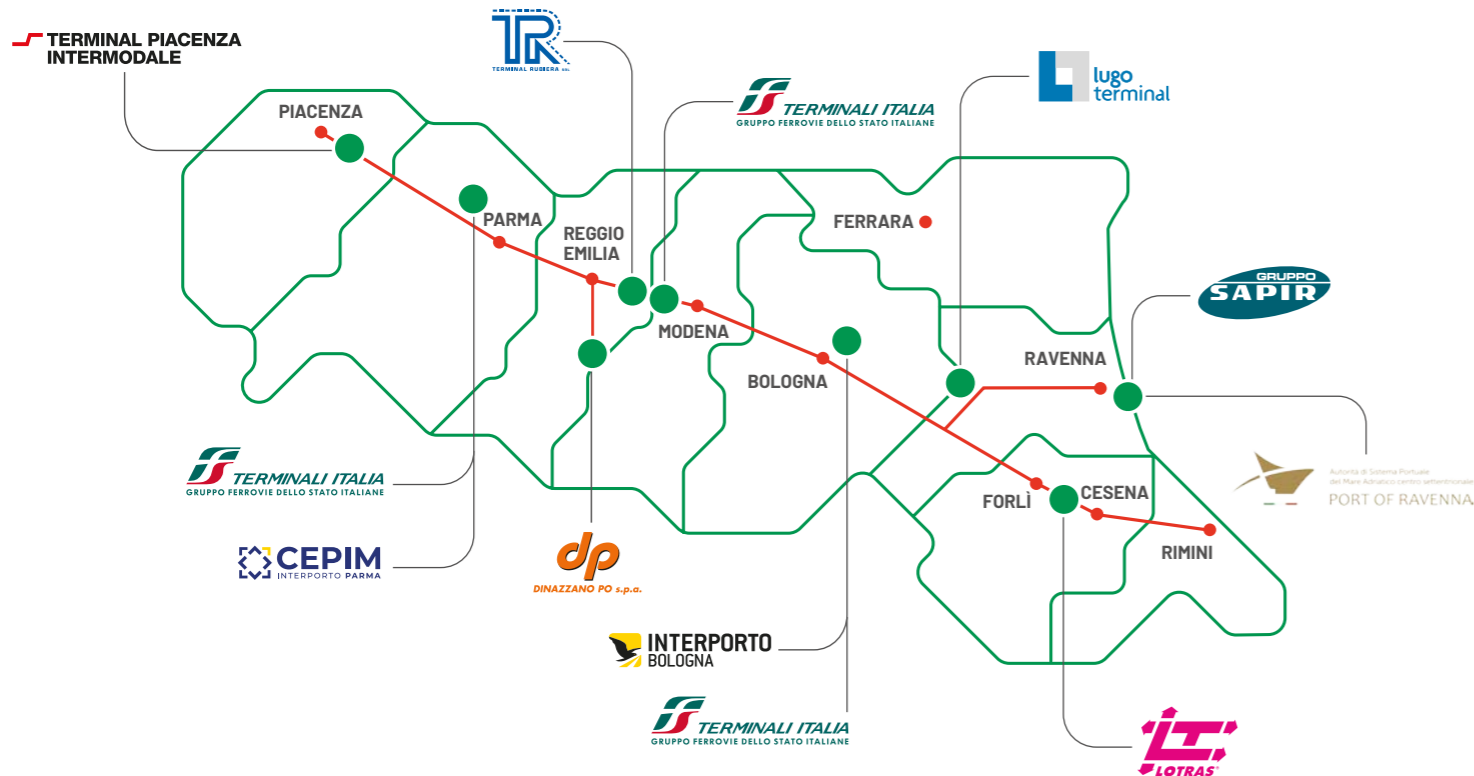
ER.I.C. promuove lo sviluppo di servizi intermodali integrati a livello nazionale ed europeo con l'obiettivo di generare nuove opportunità per gli operatori intermodali regionali e migliorare la competitività e l'accessibilità di quest'area strategica, attraversata da tre corridoi della Rete Transeuropea di Trasporto (TEN-T): quello "Scandinavo-Mediterraneo", il "Baltico-Adriatico" e il "Mediterraneo".



I membri del Cluster

Le imprese che compongono ER.I.C. rappresentano i principali attori intermodali a livello regionale: l'Autorità portuale di Ravenna, gli interporti, gli scali ferroviari, le piattaforme intermodali e i terminali interni costituiscono il Cluster innovativo sul trasporto intermodale.

ER.I.C. è una iniziativa di



GLI OBIETTIVI



Sostenere l'internazionalizzazione del Cluster sul mercato europeo, incrementando i servizi di trasporto intermodale, in particolare da/per l'Europa centrale. Promuovere l'Emilia-Romagna come piattaforma intermodale integrata e porta d'accesso all'Italia meridionale e al Mediterraneo orientale.



Migliorare le competenze tecniche del settore attraverso la creazione di percorsi di formazione continua, sia per le figure manageriali che per quelle operative, in grado di rispondere alla domanda di nuove competenze sul tema logistico-ferroviario-intermodale.



Sostenere il sistema di trasporto intermodale attraverso progetti innovativi di collaborazione in aree strategiche, rafforzando l'interazione tra i principali stakeholder pubblici e privati.



Rendere più sostenibili i trasporti delle imprese puntando a ridurre l'impatto ambientale dei trasporti, grazie all'incremento dello shift modale da gomma a ferro, anche attraverso la sensibilizzazione e il coinvolgimento attivo della domanda nella progettazione dei servizi.

I SERVIZI

Servizi ferroviari e trasporto intermodale

Handling

Consegna ultimo miglio

Magazzini

Logistica immobiliare e facility management

Stoccaggio

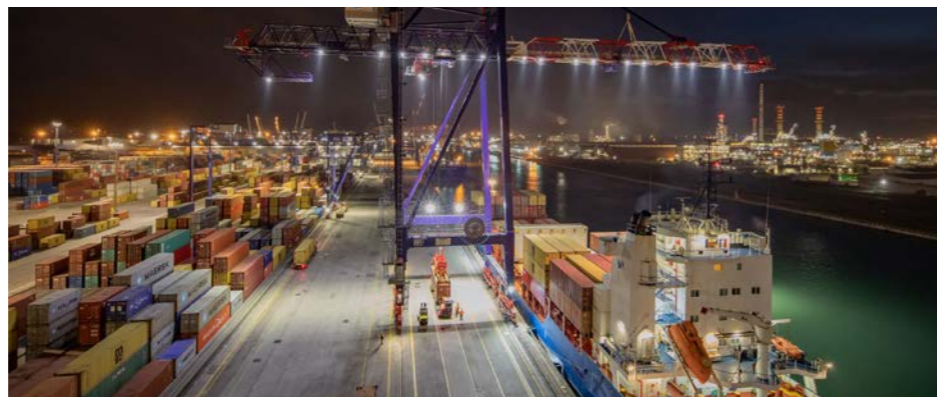
Manovra ferroviaria

Manutenzione e riparazione di UTI

Officina ferroviaria: manutenzione e riparazione di carri

Servizi doganali

Autorità di Sistema Portuale del Mare Adriatico centro-settentrionale – Port of Ravenna



Il Porto di Ravenna è un porto “multipurpose” e una piattaforma intermodale attrezzata con terminal portuali e collegata direttamente alla rete autostradale e alla rete ferroviaria. Ha una posizione strategica per servire Nord Italia ed Europa centrale ed è un porto di riferimento per i mercati del Mediterraneo orientale e del Mar Nero e per il Medio ed Estremo Oriente. Inoltre, il Porto di Ravenna è tra i “Core Port” delle reti TEN-T per i corridoi Baltico-Adriatico e Mediterraneo.

Al primo posto in Italia per la movimentazione di cereali, alimenti e mangimi, fertilizzanti, argilla e prodotti metallurgici, è equipaggiato per gestire anche merci pericolose e trasporti eccezionali. È l'unico porto nazionale con un deposito per Gas Naturale Liquefatto (LNG) a servizio delle navi e dell'autotrasporto.

Attualmente è in corso il progetto “Ravenna Port Hub: Infrastructural works”, finanziato dal Governo italiano e dall'Unione Europea, per approfondire i fondali del porto fino a 14,5 m, ristrutturare le banchine esistenti e creare delle nuove aree destinate ad attività logistiche (circa 2 milioni di metri quadrati).

SERVIZI OFFERTI

I terminal portuali di Ravenna offrono servizi di stoccaggio e lavorazione di ogni tipologia di merce.

Nel 2021 è stata completata l'infrastrutturazione in Banda Ultra Larga dell'intero ambito portuale con il cablaggio in fibra ottica, come previsto dal Piano Nazionale per il perseguimento degli obiettivi dell'Agenda Digitale e dal Piano Nazionale della Portualità e della Logistica, per migliorare la qualità dei servizi telematici a disposizione di coloro che operano in ambito portuale, consentendo loro di rendere più efficienti e meno costosi i processi amministrativi.

Grazie ad accordi con l'Agenzia delle Dogane e dei Monopoli si sono attivate procedure telematiche per l'implementazione di nuovi sistemi per la digitalizzazione delle procedure doganali: sportello SUDOCU e sdoganamento in mare delle merci.

CARATTERISTICHE

Lunghezza canale portuale: 14 km

Banchine operative: 10,5 km

**Profondità del fondo: 11,5 m (attuale) -
12,5 m (fase 1) - 14,5 (fase 2)**

Terminal privati: 27

Magazzini: 846.000 mq

Yards: 1.414.000 mq

Serbatoi di stoccaggio: 1.018.000 mc

Binari di manovra ferroviaria: 35 km

**Terminal collegati con la rete ferroviaria:
10**

Immobiliare / Aree logistiche: 200 ha

SITO WEB

www.port.ravenna.it

CONTATTI

Mario Petrosino

mario.petrosino@port.ravenna.it

Francesco Magagnoli

francesco.magagnoli@port.ravenna.it

Ce.P.I.M. Centro Padano Interscambio Merci Spa



Ce.P.I.M. Spa è stata fondata nel 1974 per sviluppare l'Interporto di Parma, integrando infrastrutture, ferrovia e magazzini, in modo da rendere possibile ricevere, immagazzinare, trattare e organizzare la spedizione delle merci, favorendo i trasporti intermodali. L'Interporto di Parma copre un'area di oltre 2 milioni e mezzo di metri quadrati, è sede di circa cento aziende di logistica e trasporti e occupa circa 1.600 persone. È strategicamente situato all'incrocio tra importanti tratti autostradali (A1 e A15), linee ferroviarie (Milano-Bologna e Tirreno-Brennero) e i più importanti corridoi TEN-T europei. Sono in corso di completamento due importanti progetti che miglioreranno significativamente l'offerta intermodale: l'elettrificazione della dorsale di collegamento dell'Interporto con la ferrovia Milano-Bologna e la realizzazione di un nuovo terminal a standard europei, con binari lunghi oltre 750 m.

SERVIZI OFFERTI

Ce.P.I.M. offre ai propri clienti servizi che integrano la filiera sia a monte (logistica inbound) che a valle (logistica outbound) del processo produttivo/distributivo delle loro merci, svolgendo un ruolo attivo nella progettazione del loro modello di business.

Grazie alla specializzazione, ma anche alla flessibilità e ai servizi personalizzati, Ce.P.I.M. garantisce ai propri clienti un'efficiente movimentazione e trasporto (riduzione dei tempi di attesa, procedure amministrative, modalità di carico) e una elevata qualità delle spedizioni (ad esempio prodotti difettosi, errori di carico).

L'azienda è leader nei servizi di logistica integrata intermodale anche internazionale (MTO) e fornisce soluzioni door-to-door.

La presenza nell'Interporto dell'Agenzia delle Dogane di Parma e di numerosi CAD-Centri di Assistenza Doganale, consente a Ce.P.I.M. di assistere le aziende che effettuano operazioni di importazione ed esportazione in condizioni ottimali, offrendo diverse opzioni in termini di depositi e piazzali doganali, di regimi di esenzione o sospensione fiscale.

SERVIZI

**Servizi ferroviari
e trasporto intermodale**

Handling

Consegna ultimo miglio

Magazzini

**Logistica immobiliare
e facility management**

Stoccaggio

Manovra ferroviaria

Manutenzione e riparazione di UTI

**Officina ferroviaria:
manutenzione e riparazione carri**

Servizi doganali

SITO WEB

www.cepimspa.it

CONTATTI

Gianpaolo Serpagli

gianpaolo.serpagli@cepimspa.it

Fabio Rufini

fabio.rufini@cepimspa.it

Matteo Crema

matteo.crema@cepimspa.it



Dinazzano Po Spa



Dinazzano Po è un'azienda specializzata nel trasporto ferroviario. Situata nel cuore del distretto ceramico italiano, Dinazzano Po gestisce due terminal ferroviari uno nel Comune di Casalgrande di circa 130.000 mq e uno nel Comune di Guastalla di circa 13.000 mq. Nell'insieme è in grado di gestire oltre 8.000 treni, smistando oltre 3 milioni e mezzo di tonnellate all'anno. L'azienda è focalizzata sul settore intermodale e sulle materie prime pallettizzate, imballate e sfuse.

SERVIZI OFFERTI

Dinazzano Po, oltre a gestire i propri scali è un'Impresa Ferroviaria certificata ed è quindi in grado di offrire a tutti i suoi clienti un servizio logistico completo a 360 gradi. L'azienda svolge attività di trasporto merci su rotaia nella regione Emilia-Romagna con particolare attenzione ai servizi di smistamento nelle principali stazioni ferroviarie della regione. L'azienda combina servizi di trazione con servizi logistici aggiuntivi e gestione dei terminal per offrire ai propri clienti pacchetti di servizi completi "door-to-door". Dinazzano Po è collegata via ferroviaria con il porto di Ravenna (per la sua vicinanza al distretto della ceramica) e con i porti di Genova, Livorno e La Spezia, oltre ai collegamenti storici con la Germania, la Francia e altri mercati europei di punta.

Gruppo SAPIR



Il Gruppo SAPIR, principale realtà imprenditoriale del porto di Ravenna, effettua imbarco/ sbarco e movimentazione di materiali inerti per la ceramica, fertilizzanti, ferrosi, pezzi speciali e impiantistica, liquidi, Ro-Ro, merci in container dry e reefer. La capogruppo SAPIR gestisce uno dei più grandi terminal multipurpose in Italia, controlla Terminal Nord Spa, specializzata in inerti e project cargo, ed è proprietaria del 70% delle quote di TCR (Terminal Container Ravenna, società partecipata al 30% da Contship Italia del Gruppo Eurokai di Amburgo), gateway strategico per lo scambio delle merci containerizzate con il Mediterraneo orientale.

SERVIZI OFFERTI

Il Gruppo dispone di quasi 900.000 mq di aree, con 2.700 metri di banchine in concessione, dotate di fondali fino a 11,50 metri. Le aree operative contano su circa 76.000 mq di magazzini, 53.000 mq di aree coperte e 418.000 mq di piazzali e su un Parco Serbatoi con capacità di stoccaggio di 84.000 mc. Il Gruppo dispone di oltre 14 km di binari e gestisce per conto dei clienti il trasporto ferroviario delle merci, in particolare verso i terminal di Dinazzano Po (inerti e container), Milano, Seregno, Segrate e Lecco (coils e container). TCR è collegato direttamente con Marzaglia (Modena) e con l'hub RHM di Milano-Melzo, che offre accesso a un network intermodale che collega i principali poli logistici in Italia e in Europa. I terminal dispongono di un parco di mezzi operativi altamente performanti che consentono di garantire rese elevate per ogni genere di merce. Un'infrastruttura IT all'avanguardia, fra l'altro, permette ai clienti la gestione online delle merci in giacenza. È in corso di realizzazione un nuovo sistema informativo che ricondurrà a un'unica piattaforma tutte le attività: commerciali, logistiche, operative, di manutenzione, doganali e di controllo accessi. A regime, clienti e navi potranno interagire con i sistemi aziendali in modo da efficientare ulteriormente le varie fasi di erogazione del servizio.



SERVIZI

Servizi ferroviari
e trasporto intermodale

Handling

Magazzini

Logistica immobiliare
e facility management

Stoccaggio

Manovra ferroviaria

Servizi doganali

SITO WEB

www.grupposapir.it

CONTATTI

Barbara Gelosi
bgelosi@sapir.it

SERVIZI

Servizi ferroviari
e trasporto intermodale

Handling

Consegna ultimo miglio

Stoccaggio

Manovra ferroviaria

Officina ferroviaria:
manutenzione e riparazione carri

SITO WEB

<https://dpspa.it/>

CONTATTI

Gino Maioli
gino.maioli@dpspa.it
Davide Fava
davide.fava@dpspa.it



L'Interporto di Bologna è costituito da oltre 4 milioni di metri quadrati, di cui oltre 820.000 coperti da magazzini e 665.000 occupati da strutture ferroviarie e intermodali. L'area ferroviaria, nei prossimi anni, vedrà un'ulteriore espansione con la nascita di un quarto terminal ferroviario di 80.000 mq totali che comprenderà 5 binari da 750 m, secondo gli standard richiesti dalla Comunità Europea, equipaggiati con 2 gru a portale. L'infrastruttura rappresenta uno dei più importanti poli logistici a livello nazionale e internazionale ed è situata all'incrocio di cinque direttrici di traffico, che collegano il nord e il sud Europa, e di tre corridoi della TEN-T Core Network. Rappresenta, inoltre, una punta di diamante per il supporto e la facilità di accesso ai sistemi di trasporto ferroviario in tutta Europa, offrendo servizi ferroviari integrati con quelli stradali e gestendo l'operatività degli attuali tre terminal in collaborazione con Terminali Italia. La società di gestione si identifica anche come Hub Transport Operator e organizza servizi di trasporto intermodale personalizzati in base alle diverse esigenze del cliente.

SERVIZI OFFERTI

Interporto Bologna offre i seguenti servizi: movimentazione treni, stoccaggio, gestione di merci pericolose (ADR), ispezione e manutenzione UTI (Unità di Trasporto Intermodali), movimentazione carichi e trasbordi, manutenzione carri ferroviari. L'azienda funge da facilitatore dei servizi di nodo, organizzando servizi di trasporto intermodale personalizzati sulla base delle richieste dei clienti. Vengono offerti servizi door to door (dal magazzino di partenza al magazzino di destinazione) o terminal to terminal (dal terminal ferroviario di partenza al terminal ferroviario di destinazione). L'intera piattaforma logistica comprende circa 130 aziende, con una forza lavoro stimata di oltre 5.500 dipendenti.

SERVIZI

**Servizi ferroviari
e trasporto intermodale**

Handling

Consegna ultimo miglio

Magazzini

**Logistica immobiliare
e facility management**

Stoccaggio

Manovra ferroviaria

Manutenzione e riparazione di UTI

**Officina ferroviaria:
manutenzione e riparazione carri**

SITO WEB

www.interporto.it

CONTATTI

Marco Spinedi

spinedi@bo.interporto.it

Giuseppe Dall'Asta

dallasta@bo.interporto.it



Lotras Srl è una società italiana specializzata nel trasporto intermodale europeo, con importanti collegamenti ferroviari tra l'Italia meridionale e l'Europa. Lotras possiede e gestisce una delle flotte di carri più grandi d'Europa per il trasporto di liquidi, in particolare vini, mosti e derivati della lavorazione dell'uva. L'azienda si è espansa dal sud Italia al nord Europa con una rete di otto poli logistici strategici: i più importanti sono Incoronata (Italia meridionale) e Villa Selva (Italia centrale) e, nonostante la complessità del sistema ferroviario, l'azienda sta lavorando per costruire flessibilità e velocità in questi hub intermodali strategici per il trasporto ferroviario merci internazionale.

SERVIZI OFFERTI

Lotras srl è leader e punto di riferimento nel sistema di trasporto intermodale strada-ferrovia per le merci e, in particolare, per i liquidi alimentari, dal Mezzogiorno d'Italia al nord Europa. La società gestisce diversi terminal interni e una piattaforma attrezzata lungo l'asse ferroviario adriatico; possiede e gestisce inoltre una delle più grandi flotte di carri per il trasporto di liquidi alimentari. Oltre a ciò, la società offre tutti i servizi di trasporto combinato strada-ferrovia: convenzionale, intermodale, autostrada ferroviaria per semirimorchi non gruabili con un connettore ad alto contenuto tecnologico che consente l'imbarco sul treno dei veicoli stradali non codificati P. I servizi ferroviari di Lotras hanno alta densità di transito sulla dorsale ferroviaria adriatica e snodi intermodali lungo il 9° corridoio della rete TEN-T. Lotras completa e integra costantemente l'offerta di servizi dedicati ai propri clienti attraverso una rete di scali ferroviari diffusa e organizzata per soddisfare le esigenze specifiche di aziende di produzione, di logistica e clienti finali, all'insegna di valori aziendali imprescindibili quali sicurezza, ecosostenibilità, sinergia con i territori, evidenziando il valore per la collettività. La scelta del treno come soluzione di trasporto ecologica, sicura e performante minimizza, rispetto a qualunque altra modalità di trasporto, inquinamento ambientale e acustico, incidentalità, consumi di energia non rinnovabile, usura e manutenzione delle strade che rappresentano costi significativi a carico della collettività e valorizza il benessere e il rispetto per l'ambiente e il pianeta.

SERVIZI

**Servizi ferroviari
e trasporto intermodale**

Handling

Stoccaggio

Manovra ferroviaria

**Officina ferroviaria:
manutenzione e riparazione carri**

SITO WEB

www.lotras.it

www.lotras.com

CONTATTI

Armando de Girolamo

armando.degirolamo@lotras.it

Viviana Gigantiello

viviana.gigantiello@lotras.it

Lugo Terminal Spa



Lugo Terminal Spa è la piattaforma logistica localizzata al centro della Romagna che vanta un'importante infrastruttura attrezzata per offrire una vasta gamma di servizi per la movimentazione delle merci.

La vocazione intermodale di Lugo Terminal Spa è favorita dalla sua posizione geografica privilegiata che permette l'accesso sia alle maggiori linee autostradali, sia alle linee ferroviarie, ponendola in posizione baricentrica tra l'Europa del nord e l'Italia del sud e favorendo l'interscambio di merci via rotaia anche attraverso il proprio network logistico intermodale, che consente, in particolare, il collegamento della piattaforma di Lugo (RA) a quella, sempre propria, di Giovinazzo (BA).

Grazie alla posizione privilegiata dei propri terminal, a infrastrutture tecnologicamente avanzate e al proprio network multimodale, Lugo Terminal garantisce soluzioni logistiche innovative per la movimentazione di ogni merce, attraverso il trasporto combinato ferro-gomma.

SERVIZI OFFERTI

Lugo Terminal offre al cliente un supporto completo in ogni fase del trasporto, della movimentazione e dello stoccaggio della merce, con servizi dedicati alle sue esigenze specifiche e alle caratteristiche della merce.

L'ampia gamma di mezzi a disposizione, permette di gestire con competenza ed efficienza materiali sfusi, pallettizzati, in container e pericolosi.

Lugo terminal offre i seguenti servizi: trasporto ferroviario convenzionale e intermodale; movimentazione; deposito merci (anche allo stato estero); etichettatura; gestione informatizzata del magazzino merce conto terzi; consegna stradale al destinatario; scarico vagoni materiali sfusi con fossa a gravità; impianto di confezionamento materiali sfusi; trasbordo, noleggio container; deposito container; riparazione container; consegna door-to-door; parcheggio semirimorchi.

SERVIZI

[Servizi ferroviari e trasporto intermodale](#)

[Handling](#)

[Consegna ultimo miglio](#)

[Magazzini](#)

[Stoccaggio](#)

[Manovra ferroviaria](#)

[Manutenzione e riparazione di UTI](#)

[Servizi doganali](#)

SITO WEB

www.lugoterminal.com

CONTATTI

Fulvio Boschi

fulvio.boschi@lugoterminal.com

Terminal Piacenza Intermodale Srl



Terminal Piacenza Intermodale Srl (TPI) gestisce il Terminal di Piacenza, situato in un'area economica chiave 50 km a sud di Milano. Il terminal è situato all'interno del "Polo Logistico Le Mose", in un'area di quasi 2 milioni di metri quadrati dedicati alla logistica. TPI è collegato direttamente alla stazione ferroviaria della città. Offre connessioni con Belgio, Germania, Italia, Inghilterra, Polonia e Romania. Terminal Piacenza Intermodale Srl fa parte del Gruppo Hupac, leader europeo nel settore delle reti intermodali, che offre una rete fitta di 130 treni al giorno per garantire il trasporto in tutta Europa, fino alla Russia e all'Estremo Oriente. In collaborazione con il Gruppo Mercitalia è in fase avanzata il progetto per la costruzione di un nuovo terminal intermodale che prevede di raddoppiare l'attuale capacità.

SERVIZI OFFERTI

Terminal Piacenza Intermodale Srl offre servizi di trasbordo strada-rotaia e fornisce tutte le attività del terminal e le operazioni di carico e scarico delle merci, grazie a un modello organizzativo efficiente e pienamente conforme alle normative vigenti in materia di sicurezza.

SERVIZI

[Handling](#)

[Consegna ultimo miglio](#)

[Stoccaggio](#)

SITO WEB

www.hupac.com/IT/Terminal-Piacenza-4390c600

CONTATTI

Stefano Bisagni

s.bisagni@terminalpcintermodale.it

Piero Solcà

psolca@hupac.com



Terminal Rubiera Srl



SERVIZI

**Servizi ferroviari
e trasporto intermodale**

Handling

Consegna ultimo miglio

Magazzini

Stoccaggio

Manutenzione e riparazione di UTI

**Officina ferroviaria:
manutenzione e riparazione carri**

Servizi doganali

SITO WEB

www.logtainer.com

CONTATTI

Guido Nicolini

guido.nicolini@logtainer.com

Fabio De Vivi

Fabio.DeVivi@terminalrubiera.com

Terminal Rubiera Srl è la società che gestisce l'omonimo terminal situato strategicamente nel distretto industriale delle ceramiche di Reggio Emilia.

La società è interamente controllata da Logtainer Srl, uno degli operatori privati che movimentano il maggior numero di container sulla rete ferroviaria commerciale italiana. Vista la centralità della sua posizione, il terminal di Rubiera rappresenta un importante nodo logistico ferroviario di collegamento tra i porti liguri e dell'Alto Tirreno (Genova, La Spezia, Vado Ligure e Livorno) e una delle principali aree produttive e di consumo della penisola. Con un'area di quasi 80.000 mq, oltre ai servizi ferroviari, il terminal è in grado di offrire, con i più alti livelli di efficienza e professionalità, tutti i servizi specializzati di warehousing e lavorazione e quelli propri dei terminal container.

SERVIZI OFFERTI

La società si occupa della movimentazione dei contenitori da camion o da treno a terminal e viceversa. Grazie alla qualifica di Operatore doganale certificato (AEO), la società garantisce la massima efficienza e velocità delle operazioni doganali, attraverso la presenza dei Fast Corridor ferroviari.

Come hub intermodale, il terminal offre un'ampia gamma di servizi legati alla gestione dei container tra cui lo stoccaggio, la manutenzione e la riparazione per tutte le linee, garantendo anche servizi accessori come il lavaggio, la pesatura, la fumigazione e i trattamenti anti BMSB.

Nell'attività terminalistica, la società utilizza l'Electronic Data Interchange (EDI) disponibile per tutte le operazioni (Gate IN, Gate OUT, M&R, prenotazioni, ecc.) usando gli standard EDIFACT o i requisiti specifici dei sistemi dei nostri clienti.

Il Terminal Rubiera è anche un deposito doganale per la custodia temporanea A3 di merci provenienti da paesi extra-UE.

L'azienda dispone di una propria flotta di veicoli con i quali organizza i servizi di raccolta/distribuzione da e per il terminal.

Terminali Italia Srl



Terminali Italia, società del Gruppo Ferrovie dello Stato Italiane, è impegnata dal 2008 nella gestione integrata dei servizi terminalistici all'interno di una rete di 15 terminali intermodali, distribuiti su tutto il territorio nazionale. Nella fattispecie, a Bologna con il nostro partner Interporto di Bologna, a Parma con il nostro partner Ce.P.I.M. e a Villaselva con Lotras. Terminali Italia agisce in qualità di gestore dei servizi dell'ultimo miglio ferroviario, garantendo l'accesso al servizio a chiunque ne faccia richiesta e alle stesse condizioni. L'esecuzione di servizi di manovra, invece, consente all'azienda di ottimizzare i tempi e i metodi di carico e scarico delle merci. Tutti i servizi sono completati da una innovativa piattaforma applicativa, fondamentale per supportare i processi "core" dei terminali e base di una strategia aziendale secondo le linee guida di riduzione dei consumi energetici e delle emissioni di CO₂, per rispettare al meglio l'ambiente.

SERVIZI OFFERTI

L'azienda mette a disposizione del cliente i seguenti servizi:

- Servizi di movimentazione per le unità di carico intermodali (UTI)
- Servizi accessori nel terminal (centrale di riparazione, fumigazione, agenzia di servizio per operatore multimodale)
- Servizi terminal ultimo miglio (accessi, gru, parcheggio per i carri ferroviari, unità di trasporto intermodale, manovre ferroviarie)
- Sistema di trasporto merci integrato per tutti gli operatori che lo richiedono (accesso per infrastrutture e servizi terminal)
- Organizzazione efficiente e un modello interamente basato sulle norme attuali riguardanti la sicurezza e l'ambiente



SERVIZI

**Servizi ferroviari
e trasporto intermodale**

Handling

Magazzini

**Logistica immobiliare
e facility management**

Manovra ferroviaria

Manutenzione e riparazione di UTI

**Officina ferroviaria:
manutenzione e riparazione carri**

SITO WEB

www.terminaliitalia.it

CONTATTI

Giuseppe Acquaro

g.acquaro@terminaliitalia.it

Federica Ceccato

fe.ceccato@terminaliitalia.it

ER.I.C. connessioni e volumi

Connessioni attuali di trasporto
ferroviario

ITALIA

Bari
Brindisi
Busto Arsizio
Caserta
Catania
Cuneo
Domodossola
Foggia
Genova
Jesi
La Spezia
Lecce
Livorno
Milano
Minucciano
Nola
Padova
Pomezia
Tarvisio

EUROPA

Chiasso
Liegi
Łódź
Mannheim
Marsiglia
Oradea
Oxelösund
Rotterdam
Wuppertal
Zeebrugge



31.178
treni terminalizzati
nel 2021



20,9 mln
merce movimentata
su ferro nel 2021



-750.000
camion sulla strada



-200.000 t
tonnellate di CO₂ risparmiate



ER.I.C. collegamenti marittimi

Il Porto di Ravenna, unico porto regionale, è il naturale gateway di accesso per l'Italia settentrionale e l'Europa centrale. Primo porto italiano in termini di scambi commerciali con i Paesi del Mediterraneo orientale e del Mar Nero.



27,1 mln t

merci trasportate via mare dal Porto di Ravenna nel 2021



9.200

treni movimentati dal Porto di Ravenna nel 2021



ER.I.C. e i corridoi europei

Tre sono i corridoi della Rete
Transeuropea di Trasporto (TEN-T)
che attraversano la regione
Emilia-Romagna:

- "Scandinavo-Mediterraneo";
- "Baltico-Adriatico";
- "Mediterraneo".



ER.I.C. è una iniziativa di



Federica Ropa

federica.ropa@regione.emilia-romagna.it

Sabrina Mingozi

sabrina.mingozi@regione.emilia-romagna.it

Partner operativo



Andrea Bardi

andrea.bardi@fondazioneitl.org

Alice Benini

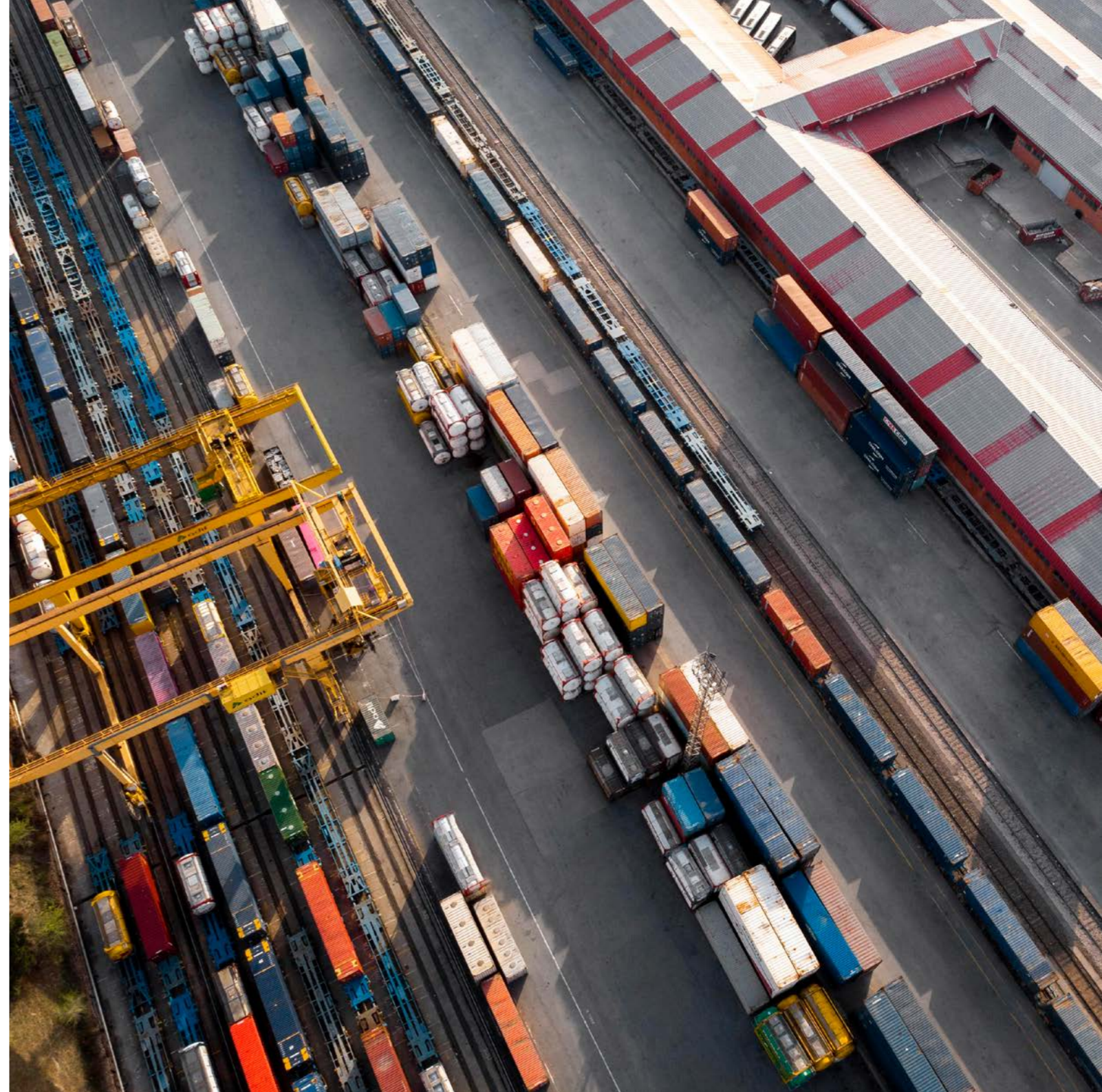
alice1.benini@regione.emilia-romagna.it

Anna Giarandoni

anna.giarandoni@regione.emilia-romagna.it

Daniela Mignani

daniela.mignani@fondazioneitl.org



www.ericintermodal.it